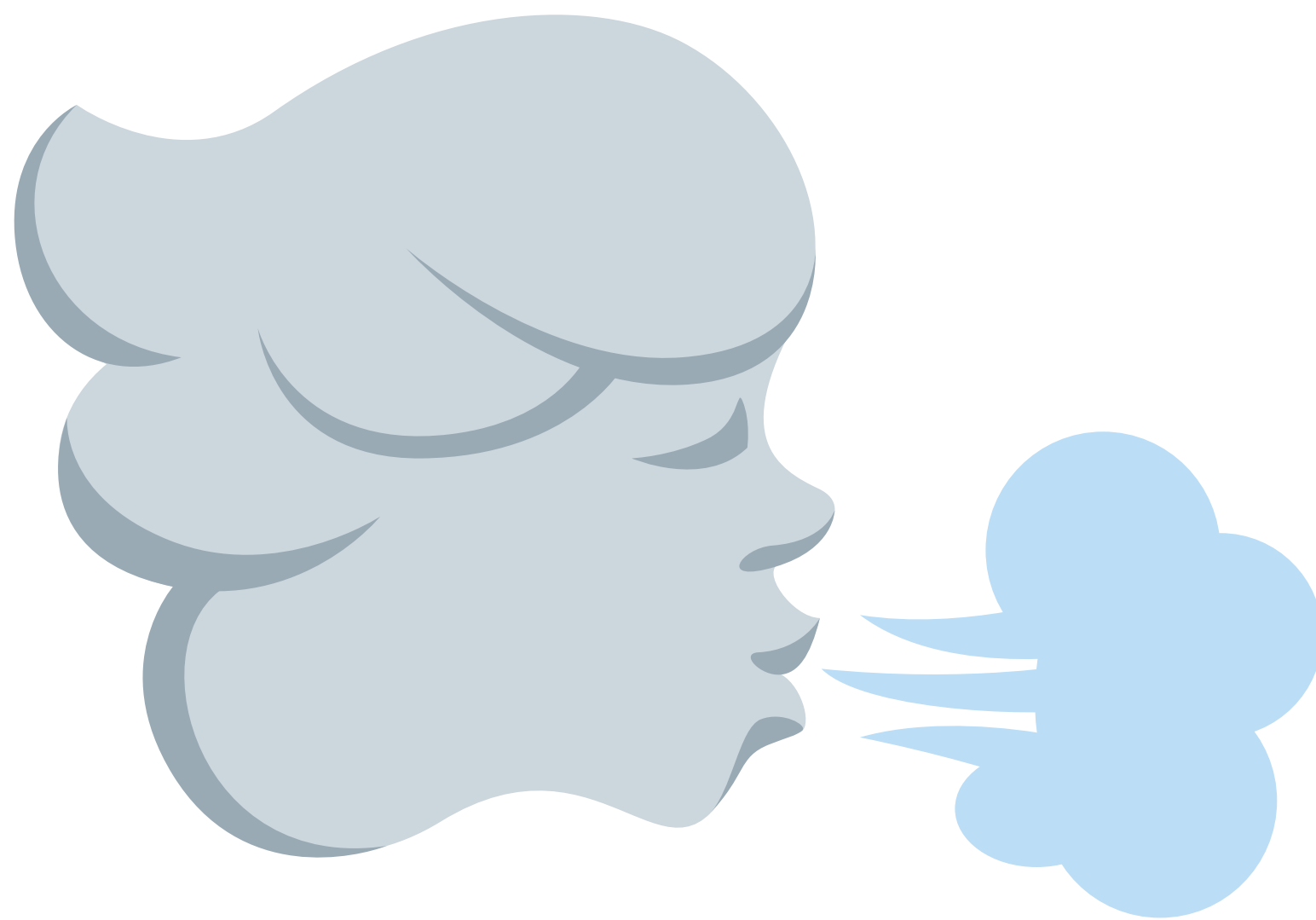


Odlotowe zabawy oddechowe



Będzie Ci potrzebna: drukarka, klej, nożyczki, taśma klejąca i nitka. Wydrukuj 2x tło, wytnij biały środek (tak, żeby powstały 2 identyczne ramki), wytnij mały podwójny element i przyklej w jego środku nitkę. Następnie przymocuj nitkę z elementem do ramki, w taki sposób, żeby przedmiot znajdował się na środku wyciętego pola. Sklej przód-tył ramki. Dmucharaj na element, tak, żeby kręcił się wokoło. Miłej zabawy!







Logopedica
GABINET LOGOPEDYCZNY





Logopedica
GABINET LOGOPEDYCZNY



Logopedica
GABINET LOGOPEDYCZNY



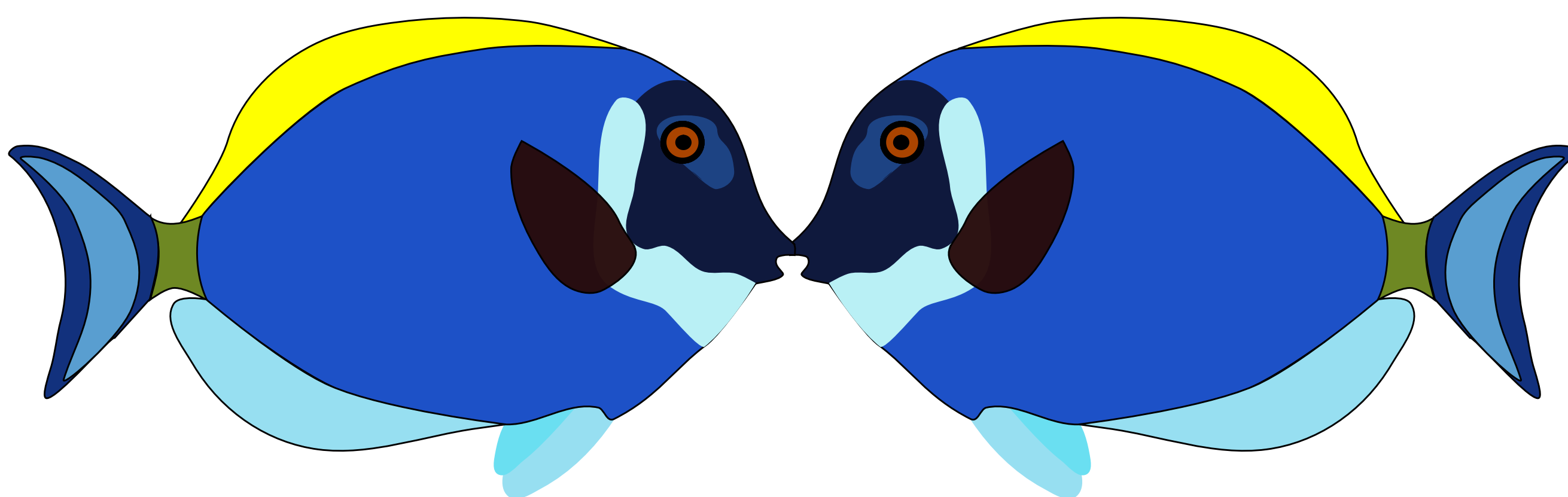
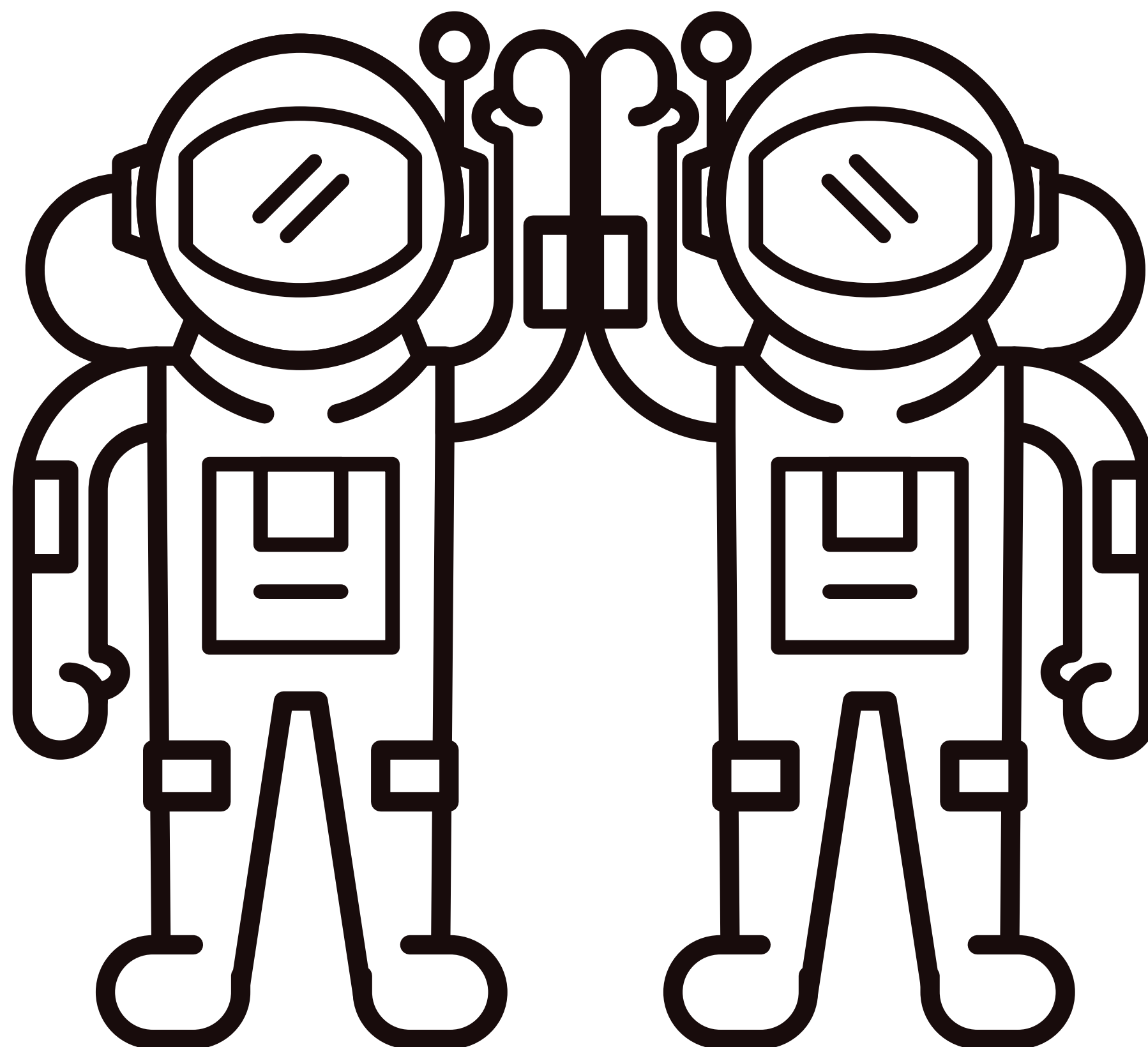


Logopedica
GABINET LOGOPEDYCZNY



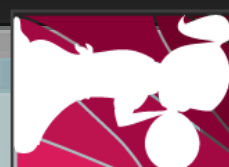






Logopedica

GABINET LOGOPEDYCZNY

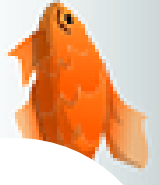


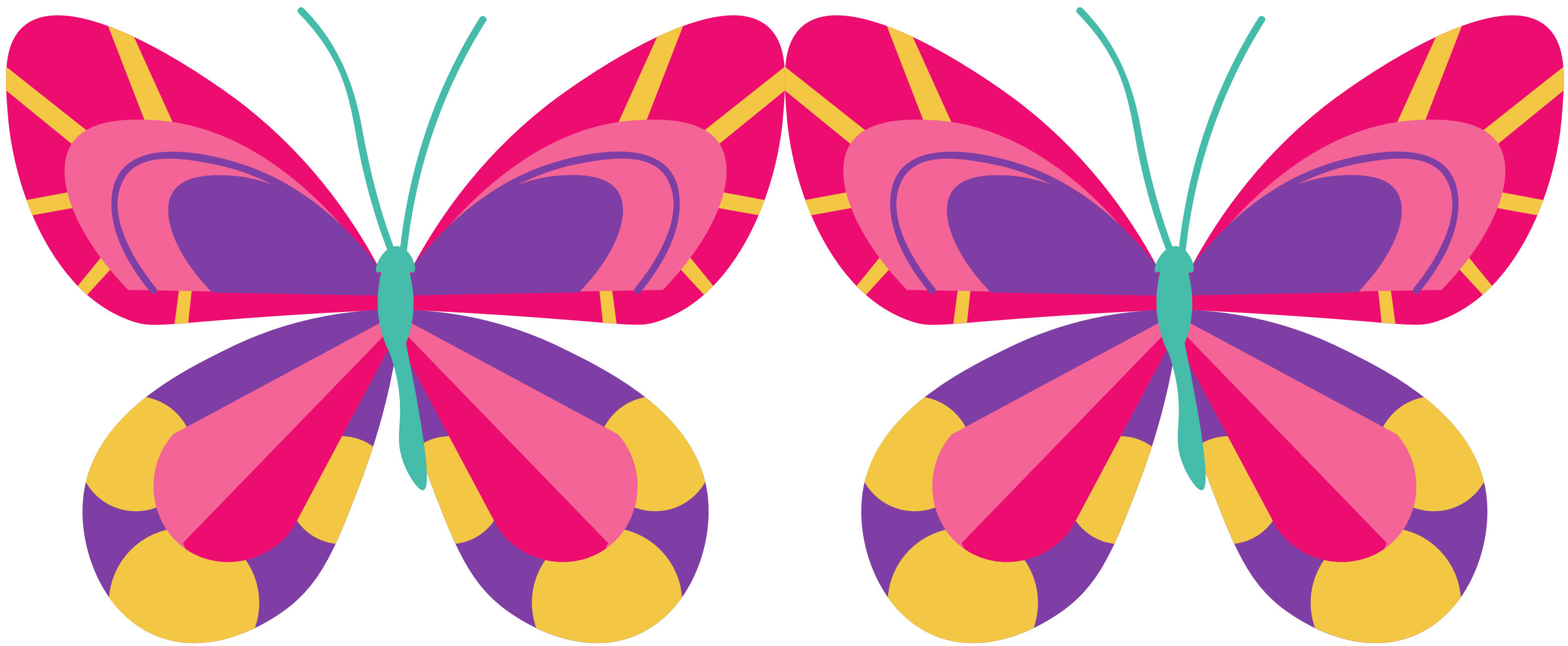
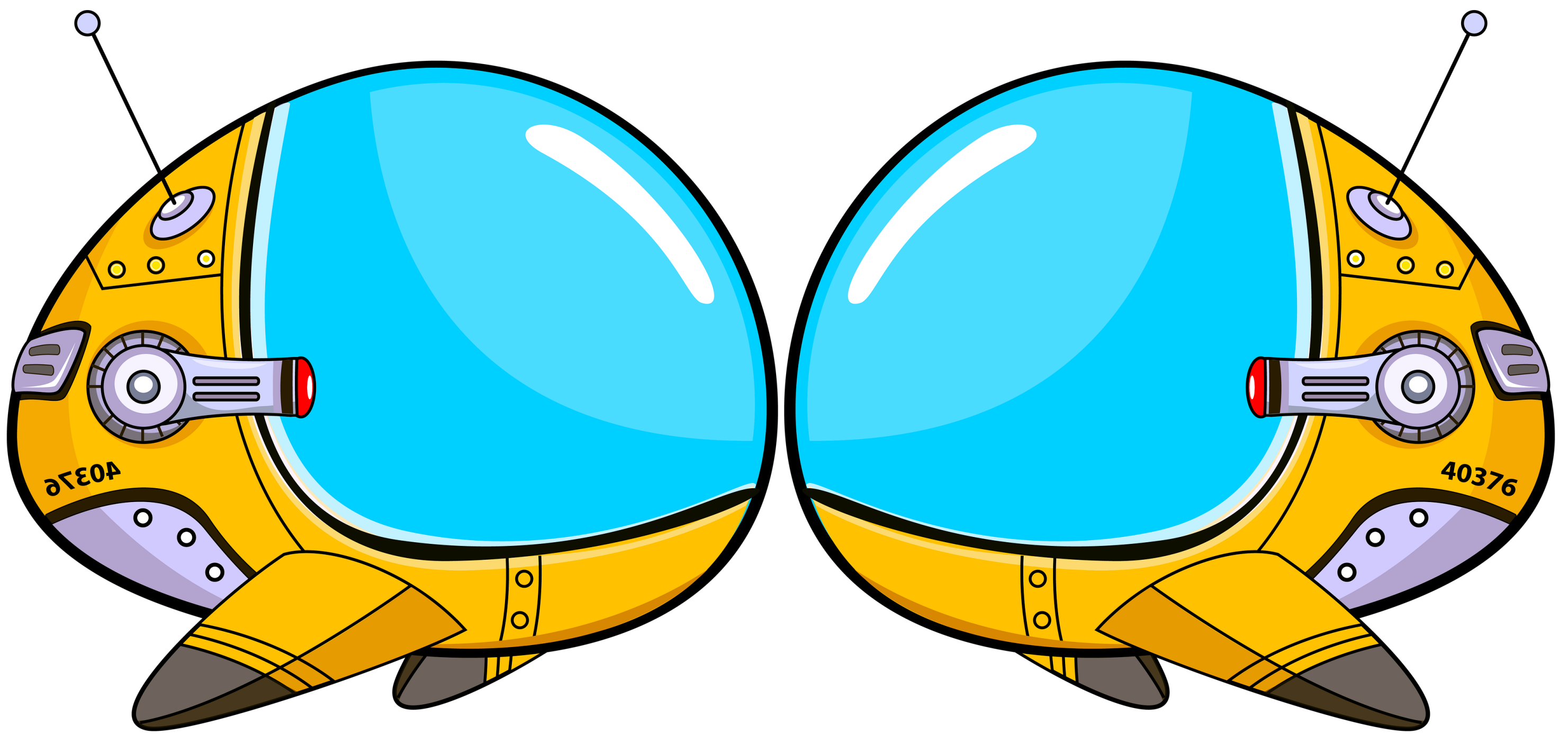
Logopedica
GABINET LOGOPEDYCZNY



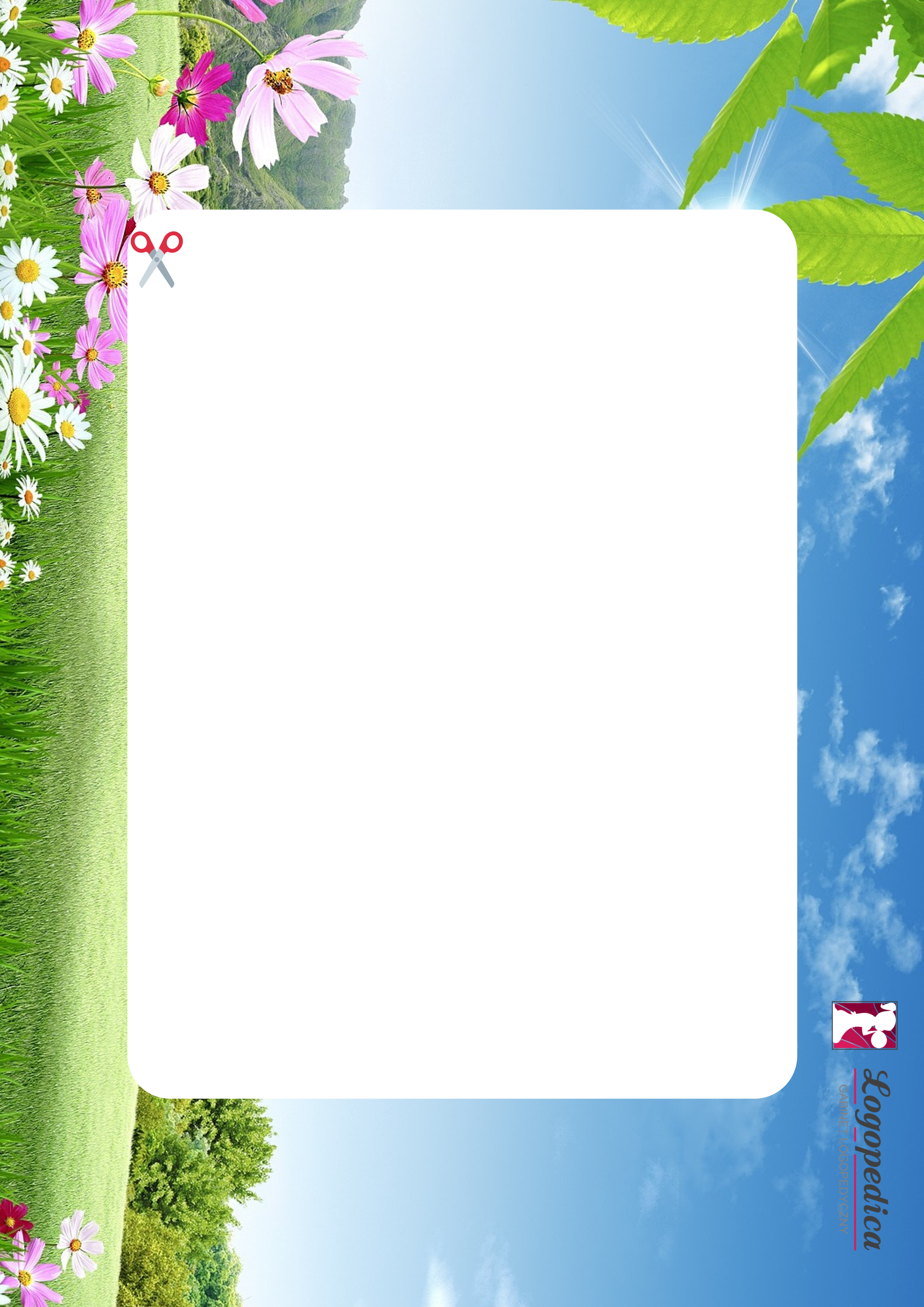


Logopedica
GABINET LOGOPEDYCZNY



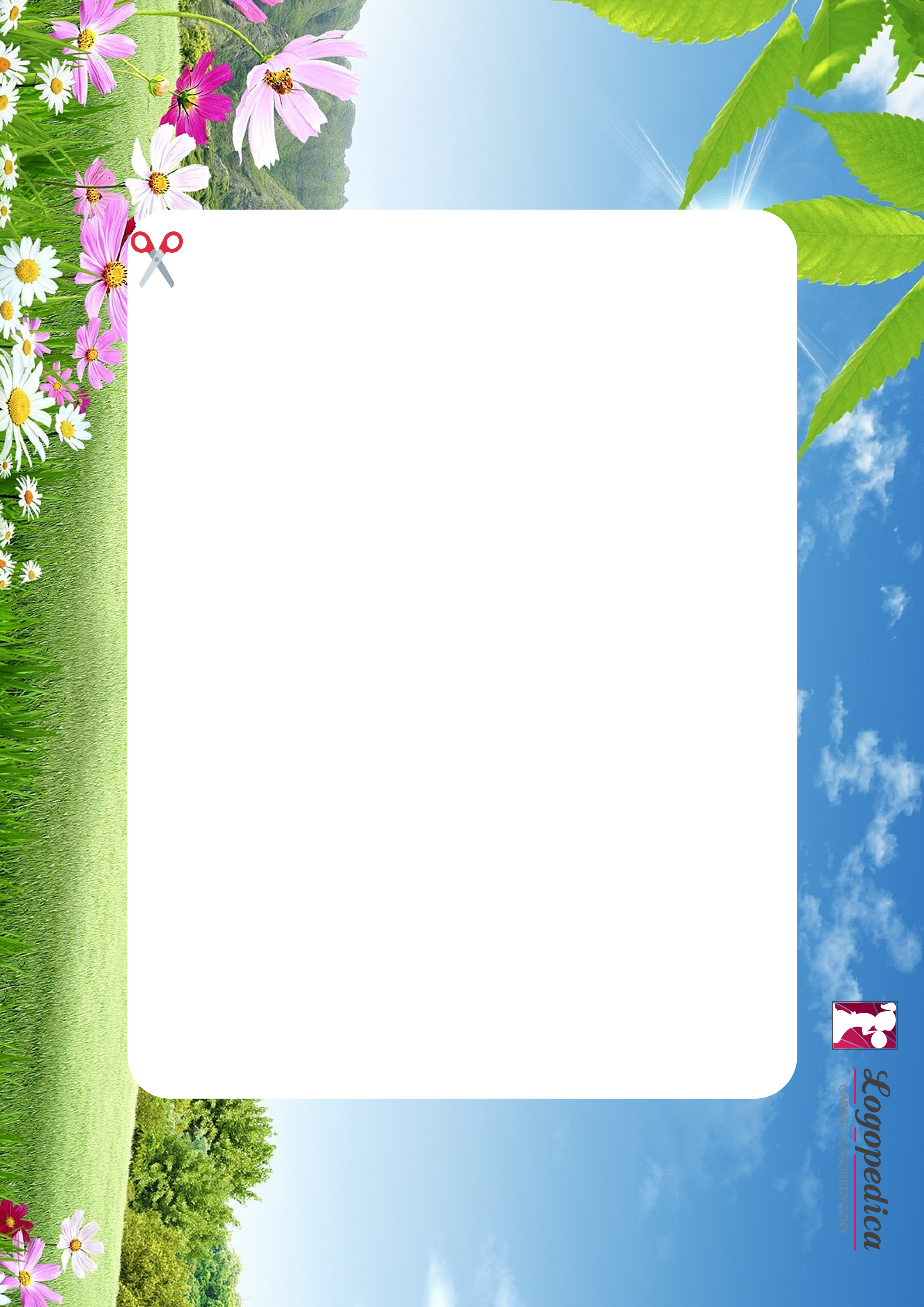


Logopedica
GABINET LOGOPEDYCZNY



A large, empty white rounded rectangle with a soft drop shadow, serving as a workspace for text or graphics.





A large, empty white rounded rectangle with rounded corners, serving as a workspace for text or graphics.



Logopedica
GABINET LOGOPEDYCZNY